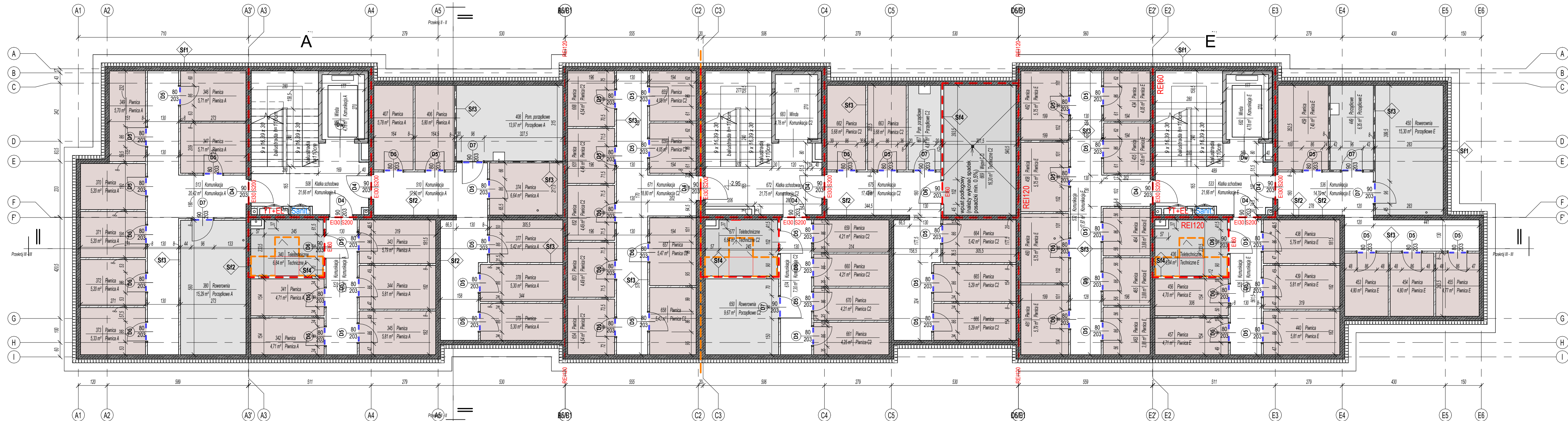


BUDYNEK TRZYKLATKOWY






Sf1	<p>Ściana fundamentowa zewnętrzna</p> <p><i>Folia kubełkowa</i></p> <p><i>Styrodur XPS gr. 16cm</i></p> <p><i>Hydroizolacja typu ciężkiego do wysokości -1m poniżej poziomu parteru, hydryzolacja mineralna do +0,3m</i></p> <p><i>Izolacja mineralna</i></p> <p><i>Ściana żelbetowa zespolona wg projektu konstrukcji</i></p> <p><i>Ściana malowana farbą w kolorze białym</i></p>
-----	--

Sf2	Ściana piwniczna wewnętrzna, nośna
	Ściana malowana farbą w kolorze białym/od strony klaski schodowej dodatkowo tynk gipsowy i gładź szpachlowa
	Ściana żelbetowa zespolona gr. 20-22cm wg projektu konstrukcji
	Ściana malowana farbą w kolorze białym/od strony klaski schodowej dodatkowo tynk gipsowy i gładź

Sf3	<p>Ściana piwniczna wewnętrzna 8cm</p> <p>Ściana malowana farbą w kolorze białym</p> <p>Ściana z bloczków silka o gr. 8cm, powyżej 220cm</p> <p>ażurowa/pełna przy pom. porządkowych</p> <p>Ściana malowana farbą w kolorze białym</p>
-----	---

Sf4	Ściana piwniczna wewnętrzna 12cm
	Ściana malowana farbą w kolorze białym
	Ściana z bloczków silka o gr. 12cm, pełna
	Ściana malowana farbą w kolorze białym

Legenda - piwnica

-  - Ściana piwnicy pełna na całą wysokość pomieszczenia, gr. 8cm
- - Ściana piwnicy ażurowa powyżej 220cm
-  - Ściana piwnicy pełna na całą wysokość pomieszczenia, gr. 12cm
-  - Ściany oddzielenia przeciwpożarowego

UWAGI:

1. OBIEKT NALEŻY WYKONYWAĆ ZGODNIE ZE SZTUKĄBUDOWLANĄ ORAZ OBOWIAZUJĄCYMI W POLSCE NORMAMI BUDOWLANYMI I WYKONAWCZYMI
2. WSZYSTKIE ELEMENTY UŻYTE DO REALIZACJI OBIEKTUMUSZĄ POSIADAĆ ATESYTY STWIERDZAJĄCE ICH PRZYDATNOŚĆ W BUDOWNICTWIE
3. WSZYSTKIE ELEMENTY DREWNIANE ZABEZPIECZYĆANTYGRZYBICZNIE I PRZECIW OWDAMOM
4. WSZYSTKIE ELEMENTY STALOWE ZABEZPIECZYĆANTYKOROZYJNIE
5. WYMIARY SPRAWDZIĆ NA BUDOWIE
6. SZCZEGÓŁOWE ROZWIĄZANIA WYBRANYCH ELEMENTÓWWYBRANYCH PRZEZ WYKONAWCĘ NALEŻY UZGODNIĆ ZINWESTOREM I PROJEKNTANTEM
7. WSZELKIE ZMIANY WYMAGAJĄ UZGODNIENIA ZPROJEKNTANTEM
8. PRZEBIEG POSZCZEGÓLNYCH INSTALACJI W-G RYSUNKÓWPROJEKTÓW BRANŻOWYCH
9. ROZWIĄZANIA SZCZEGÓŁÓW TECHNOLOGICZNYCH W-GPROJEKTÓW BRANŻOWYCH
10. PROJEKT ARCHITEKTONICZNY ROZPATRYWAĆ ŁĄCZNIE ZPROJEKTEM KONSTRUKCYJNYM ORAZ POZOSTALYCH BRANŻI I REALIZOWAĆ WG UŚCZEGÓŁOWIONEGO PROJEKTU WYKONAWCZEGO

<p>LATECKI — p r o j e k t</p>	<p>Euro-Projekt Grzegorz Latecki 82-300 Elbląg, ul. Stanisława Sulimy 1/325 kom. +48 606 147 184 e-mail: projekt@europrojekt.elblag.pl</p>
---	--

PROJEKTANT	mgr inż. arch. Jakub Brdał	
NR UPR. BUD.	02/POOKK/V/2018	
DATA SPORZĄDZENIA	17.12.2021	
PROJEKTANT SPRAWDZAJĄCY	mgr inż. arch. Ewelina Soboń	
NR UPR. BUD.	156/POOKK/V/2020	
DATA SPRAWDZENIA	17.12.2021	
NAZWA OBIEKTU BUDOWLANEGO	Budynek wielorodzinny	
TYTUŁ RYSUNKU	Rzut piwnicy - budynek trzyklatkowy	
NUMER RYSUNKU	A02	SKALA RYSUNKU
		1 : 100